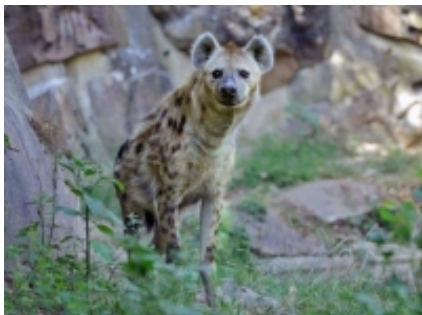


Fiche de totem : Fisi



Floches

Extérieur : Inconnu

Intérieur : Inconnu

Classification

Sous-Embranchement :

Classe :

Ordre :

Famille :

Caractéristiques

Taille :

Poids :

Longévité :

Portée :

Gestation :

Protection : Inconnu



Fisi est le nom swahili de la hyène.

Les hyènes (rayées ou tachetées), qui composent la famille des hyénidés (Hyaenidae), sont des carnivores terrestres de grande taille. Bien que la hyène ressemble à un gros chien, elle n'appartient pas au sous-ordre Caniformia (carnivore à forme de chiens) mais bien au sous-ordre Feliformia (carnivore à forme de chats). Elle est connue pour son cri ressemblant à un rire désagréable et odieux qui signifie qu'elle a trouvé de la nourriture.

On les trouve en Afrique subsaharienne, principalement dans la savane et près de points d'eau. Les hyènes ont un aspect trapu avec un arrière-train plus bas que l'avant. Leur pelage peut être rayé ou tacheté, et d'une couleur tirant sur le marron. Leur puissance de morsure peut atteindre jusqu'à 3 tonnes, soit la plus élevée chez les mammifères. La femelle est toujours plus grande et plus forte que les mâles, à cause d'un apport en testostérone surélevé chez celle-ci, mais on n'en connaît pas la raison.

Les femelles ont un clitoris très développé ressemblant à un pénis. Cette particularité anatomique et l'organisation matriarcale des hyènes sont déterminantes d'un conflit sexuel dont les femelles sortiraient gagnantes.

