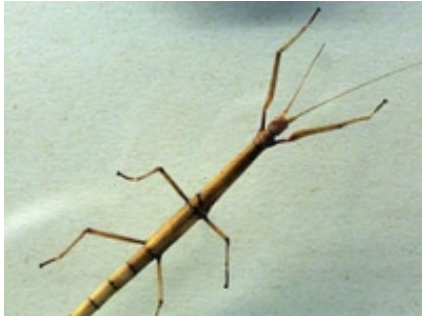


Fiche de totem : Phasme



Floches

Extérieur : Vert

Intérieur : Beige

Classification

Sous-Embranchement :

Classe :

Ordre :

Famille :

Caractéristiques

Taille :

Poids :

Longévité :

Portée :

Gestation :

Protection : Inconnu



Les phasmes (Phasmida), plus rarement appelés phasmoptères, sont un ordre d'insectes néoptères dont la forme caractéristique peut faire penser à une branche (surnommés à « phasmes-bâtons »), à une feuille (surnommés à « phasmes-feuilles »), à une tige épineuse (surnommés à « phasmes-ronces ») ou encore à une écorce (surnommés à « phasmes-écorce ») qui peut se mouvoir. De nombreuses espèces de phasmes étant inoffensives et d'élevage facile, on les retrouve fréquemment en milieu scolaire. Les phasmes y sont essentiellement élevés afin d'observer leur mimétisme, stratégie adaptative permettant de prendre conscience du processus d'évolution des espèces. Ils permettent par la même occasion d'étudier le cycle de vie de l'insecte. Les phasmes sont également utilisés comme animaux d'ornement voire comme nouvel animal de compagnie.

