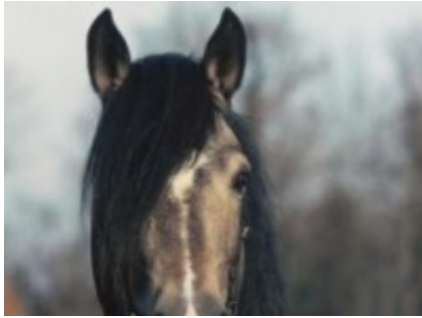


## Fiche de totem : Dartmoor



### Floches

**Extérieur :** Brun foncé

**Intérieur :** Jaune

### Classification

**Sous-Embranchement :** Vertébrés

**Classe :** Mammifères

**Ordre :** Perissodactyles

**Famille :** Equidés

### Caractéristiques

**Taille :** 1,27 m

**Poids :**

**Longévité :**

**Portée :**

**Gestation :**

**Protection :** Inconnu



Ce poney de type médioligne ne mesure pas plus de 1,27 m au garrot. Toutes les robes sont admises sauf les couleurs pies. Les taches blanches étendues seront cependant évitées.

Le poney Dartmoor possède une petite tête noble et très typée au profil rectiligne et au toupet bien fourni. Il a le front large, les yeux ??? et de petites oreilles droites et mobiles. Son corps aux formes harmonieuses est taillé tout en muscle. Sa tête est portée par une encolure forte et musclée. Il possède des épaules puissantes, longues et inclinées, et un thorax ample et profond. Son garrot bien prononcé s'accompagne d'un dos solide et musclé. Ce poney britannique dispose d'une arrière-main musclée, d'une croupe légèrement oblique et de reins larges.

Ses membres fins mais solides sont pourvus de canons courts, de tendons bien attachés et de petits pieds bien faits et résistants.

Son bon caractère et ses bonnes dispositions physiques en font un poney agréable pour les enfants tant pour l'équitation sportive que pour l'équitation de loisir. Rustique, courageux et intelligent, on le dit infatigable et doté d'une volonté sans faille. Le Dartmoor s'illustre en attelage, en saut d'obstacles et en complet et en randonnées.