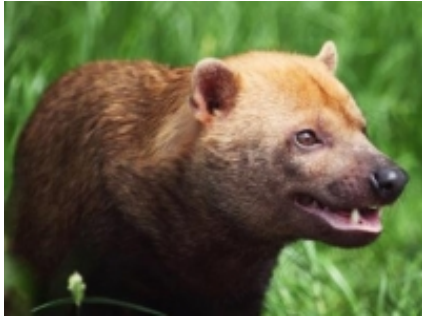


# Fiche de totem : Wingei



## Floches

**Extérieur** : Bleu foncé

**Intérieur** : Gris clair

## Classification

**Sous-Embranchement** : Vertébrés

**Classe** : Mammifères

**Ordre** : Carnivores

**Famille** : Canidés

## Caractéristiques

**Taille** : Haut 30 cm et long 60 cm

**Poids** : 5 à 7 kg

**Longévité** : 10 ans

**Portée** : 4 à 6

**Gestation** : 67 jours

**Protection** : Espèce Protégée



Le wingei est une espèce du sud-est du Brésil du chien des buissons (*Speothos venaticus Wingei*). Il existe trois autres sous-espèces: *speothos venaticus panamensis*; *speothos venaticus venaticus*; *speothos pacivorus*.

Le pelage est rougeâtre et la queue relativement courte (15 cm) est marron. La tête est carrée, les oreilles petites et les pattes courtes. Les doigts sont reliés par des membranes qui facilitent la natation.

Carnivore, il chasse dans l'eau grâce à ses pattes qui le rendent un très bon nageur, mais se nourrit également d'animaux terrestres, notamment de rongeurs de grande taille, comme des pacas, des agoutis ou des capybaras.

Il est diurne et la nuit et il dort dans des terriers ou dans les cavités des arbres. Les chiens des buissons vivent dans des groupes hiérarchisés d'une dizaine d'individus, ce sont en effets les plus sociaux des petits canidés.

Les chiens des buissons peuvent très bien chasser seuls mais pour s'attaquer à des proies plus grandes ils s'y prennent en groupes

Ils créent également des stratégies de chasse: par exemple, le paca étant un animal se réfugiant dans l'eau, une moitié du groupe de chasse le poursuit pendant que l'autre moitié l'attend dans l'eau.

Adjectifs:

Réfléchi.e

Attentionné.e

Volontaire