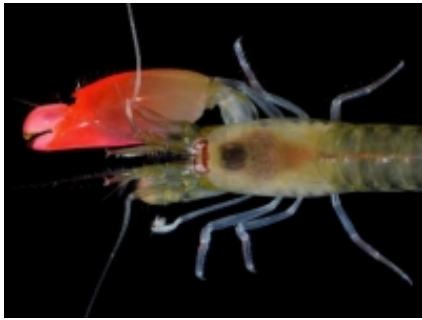


## Fiche de totem : Alpheus



### Floches

Extérieur : Orange

Intérieur : Bleu marine

### Classification

**Sous-Embranchement :** Crustacea

**Classe :** Malacostraca

**Ordre :** Decapoda

**Famille :** Alpheidae

### Caractéristiques

**Taille :** 3 à 5cm

**Poids :** Moins d'1gr

**Longévité :** Jusqu'à 1 an

**Portée :** Quelques centaines d'ufs

**Gestation :** 50 à 60 jours

**Protection :** Espèce non-protégée



La crevette-pistolet mesure 3 à 5 cm. Ses yeux sont protégés par sa carapace, ce qui lui donne une très mauvaise vue. Elle possède un rostre court et non dentelé entre les deux yeux. Ses deux pinces sont asymétriques, la plus grosse mesurant à peu près la moitié de la taille de la crevette. Cette pince lui sert à chasser ou à se défendre en générant une petite explosion produisant une forte chaleur et un son très puissant, inaudible par l'homme mais capable de perturber les radars. Lorsque cette grosse pince est arrachée, l'autre plus petite grossit pour la remplacer et à la place du moignon repousse une petite pince. C'est pour cela que les crevettes pistolet peuvent avoir une grosse pince à gauche ou à droite.

La crevette-pistolet possède une grosse pince qui, lorsqu'elle la fait claquer, produit une bulle de cavitation hydrodynamique qui implose violemment. La température de l'eau monte alors en un bref point chaud (entre 3 000 et 5 000 kelvin) et une détonation d'environ 220 décibels retentit. La crevette utilise cette « arme » pour stupéfier sa proie, briser sa coquille ou même la tuer. Cette pince se referme à une vitesse d'environ 20 mètres par seconde, ce qui crée un jet d'eau se propageant à plus de 30 mètres par seconde. Ce phénomène est assez semblable à celui produit par les pattes frappeuses des crevettes-mantes, un autre groupe de crustacés marins, non apparenté et plus gros.

