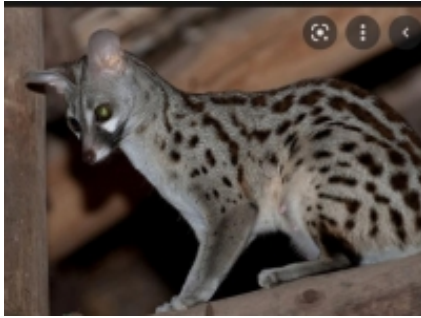


# Fiche de totem : Irah



## Floches

**Extérieur** : Brun clair

**Intérieur** : Gris foncé

## Classification

**Sous-Embranchement** : Vertébrés

**Classe** : Mammifères

**Ordre** : Carnivores

**Famille** : Viverridés

## Caractéristiques

**Taille** : 85 à 90 cm

**Poids** : 1.5 à 1.7 kg

**Longévité** : 15 à 20 ans

**Portée** : 2 à 3 petits

**Gestation** : 70 jours

**Protection** : Espèce non-protégée



Irah ou genette se distingue du chat sauvage, avec lequel la confusion est possible, par : un museau pointu, un corps fin, des pattes courtes, la queue longue.

Son pelage est caractéristique avec un fond gris clair, une raie noire continue tout le long de l'épine dorsale et 4 ou 5 rangées de taches noires sur les flans. La queue est barrée d'anneaux noirs, les oreilles sont plutôt grandes.

## Habitat

La genette semble s'acclimater à un bon nombre de milieux très différents, de la futaie de chêne vert au sol calcaire à la garrigue basse et sèche, en passant par les zones rocheuses boisées de chênes et châtaigniers. Le relief ne semble pas indispensable puisqu'on la retrouve dans les forêts de pins maritimes des Landes et le bocage de l'ouest.

Son activité a lieu la nuit. Les gîtes occupés le jour sont situés le plus souvent dans les amas rocheux, les grottes, les arbres creux et les habitations en ruines.

La genette est le carnivore dont le régime alimentaire est le plus strictement carné. Elle semble pouvoir s'adapter à un éventail de proies très large. Les petits rongeurs sont le plus consommés, les oiseaux arrivent en second. Les insectes font aussi partie de son régime alimentaire.

Le rut a lieu dès le printemps avec deux portées possibles par an. Après une gestation de 70 jours, 2 à 3 jeunes naissent poilus. La période de lactation dure environ 4 mois. A l'âge de 7 semaines, les jeunes commencent une alimentation carnée.

La genette, originaire d'Afrique, semble avoir été introduite par l'intermédiaire d'invasions sarrasines. Cette théorie est appuyée par la présence de genettes uniquement en Europe, aux Iles Baléares et en France. En France, elle est présente au sud de la Loire.

Très discrète, la genette considérée comme rare dans le sud de la France vers les années 60-70, semble maintenant plus commune. Aujourd'hui des observations, lors de recensements nocturnes de gibier, sont de plus en plus fréquentes dans l'ouest ; sa présence est malheureusement traduite parfois par un individu écrasé au bord d'une route.