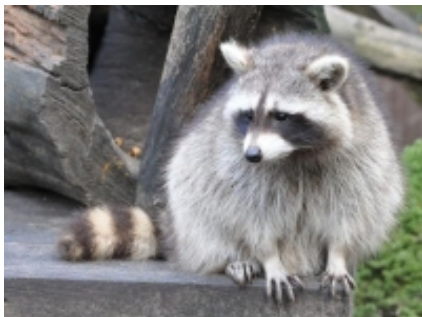


Fiche de totem : Supi



Floches

Extérieur : Bleu foncé

Intérieur : Rouge

Classification

Sous-Embranchement : Vertébré

Classe : Mammifère

Ordre : Carnivore

Famille : Procyonidae

Caractéristiques

Taille : 80cm

Poids : 7kg

Longévité : 10 ans

Portée : 3-4 petits

Gestation : 63 jours

Protection : Espèce Protégée



Le raton laveur, ou plus exactement le raton laveur commun (*Procyon lotor* Linnaeus, 1758), est une espèce de mammifères omnivores de l'ordre des carnivores. Originaire d'Amérique, cette espèce a été introduite pour la dernière fois en Europe dans les années 1930 (après la disparition d'un siècle plus tôt de la dernière population introduite). Il doit son nom à son habitude, plus ou moins récente, de tremper ses aliments dans l'eau avant de les manger. L'animal, de la famille des procyonidae, est essentiellement nocturne et grimpe facilement aux arbres grâce à ses doigts agiles et à ses griffes acérées. Il a le pelage poivre et sel avec de légères teintes de roux. On le reconnaît facilement à son masque noir bordé de blanc autour des yeux et à sa queue rayée de blanc et de noir. Le raton laveur s'adapte à de nombreux milieux naturels. Opportuniste et facile à apprivoiser, il s'aventure également dans les villes nord-américaines (Canada, États-Unis d'Amérique). Son comportement varie selon le sexe et la région où il vit. Il est toujours chassé pour sa fourrure.

Le raton laveur adulte mesure 80 cm en moyenne avec des variations entre 60 cm et 105 cm selon les individus, queue comprise. Les mâles sont plus grands et plus lourds que les femelles.

La masse du raton laveur est comprise entre 3,9 et 9 kg en moyenne. Les individus les plus gros vivent dans les régions septentrionales (8,5 kg en moyenne au Canada) ; record jusqu'à 28 kg. Le poids fluctue selon la saison, atteignant un maximum à l'automne : sa masse peut alors augmenter de 50 % dans les régions situées au nord.

La fourrure est généralement gris-brun, tirant plus ou moins vers le gris ou le brun. Le visage blanc porte de larges taches noires autour des yeux en forme de masque et une bande noire sur le nez. Quelques individus sont blancs, mais l'albinisme est très rare. La mue débute au printemps et peut s'étaler sur trois mois. Le pelage estival du raton laveur est court.

La tête est large, le museau pointu, les yeux noirs et les oreilles courtes (4 à 6 cm). L'animal possède de longues canines comme tous les carnivores. Les pattes sont dotées de cinq doigts munis de griffes non rétractiles. Les pieds mesurent entre 100 et 125 mm.

La queue du raton laveur est généralement longue de 20 à 28 cm et peut mesurer jusqu'à 40 cm. Elle compte 5 à 7 anneaux bruns ou noirs et son extrémité est toujours noire.

Le raton laveur ne doit pas être confondu avec le chien viverrin (ou tanuki), un canidé dont la fourrure est plus brune, la queue plus courte et de couleur unie, la rayure faciale interrompue sur le museau.

Traits de personnalité :

- vif
- intelligent
- flemmard
- glouton
- curieux
- sociable
- généreux



-protecteur

-impatient

-affectif

-joueur

-joyeux

