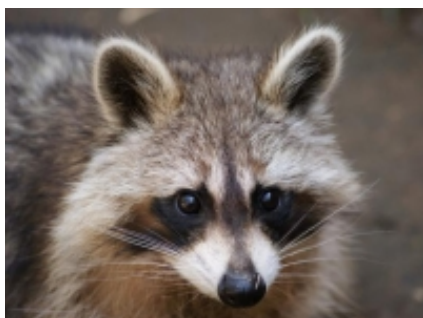


Fiche de totem : Chaoui



Floches

Extérieur : Bleu clair

Intérieur : Bleu marine

Classification

Sous-Embranchement : Procyoninae

Classe : Mammifères

Ordre : Carnivores

Famille : Procyonidés

Caractéristiques

Taille : 80 cm

Poids : 4 à 9 kg

Longévité : 3 à 15 ans

Portée : 1 à 3 ratonneaux

Gestation : 63 jours

Protection : Inconnu



Le chaoui est un autre nom pour le raton laveur. C'est le nom donné par les Cadiens en Louisiane au raton laveur dans la langue locale.

Traits de personnalité: vif, intelligent, flemmard, glouton, curieux, sociable, généreux, affectif, joueur, protecteur, impatient, joyeux et un fort caractère...

Son nom provient de la croyance que cet animal était très propre car il lave toujours tout ce qu'il mange. La vérité c'est que la mère nature ne lui a pas donné de salive, donc il a besoin de "mouiller" et non laver, tout ce qu'il veut manger.

Le raton laveur est un animal qui peut être apprivoisé facilement mais, attention: il adore les sucreries.

Le raton laveur adulte mesure 80 cm en moyenne avec des variations entre 60 cm et 105 cm selon les individus, queue comprise. Les mâles sont plus grands et plus lourds que les femelles.

La masse du raton laveur est comprise entre 3,9 et 9 kg en moyenne. Les individus les plus gros vivent dans les régions septentrionales (8,5 kg en moyenne au Canada) ; record jusqu'à 28 kg. Le poids fluctue selon la saison, atteignant un maximum à l'automne : sa masse peut alors augmenter de 50 % dans les régions situées au nord.

La fourrure est généralement gris-brun, tirant plus ou moins vers le gris ou le brun. Le visage blanc porte de larges taches noires autour des yeux en forme de masque et une bande noire sur le nez. Quelques individus sont blancs, mais l'albinisme est très rare. La mue débute au printemps et peut s'étaler sur trois mois. Le pelage estival du raton laveur est court.

La tête est large, le museau pointu, les yeux noirs et les oreilles courtes (4 à 6 cm). L'animal possède de longues canines comme tous les carnivores. Les pattes sont dotées de cinq doigts munis de griffes non rétractibles. Les pieds mesurent entre 100 et 125 mm.

La queue du raton laveur est généralement longue de 20 à 28 cm et peut mesurer jusqu'à 40 cm. Elle compte 5 à 7 anneaux bruns ou noirs et son extrémité est toujours noire.

Les jeunes se laissent facilement apprivoiser par les hommes. À l'âge adulte, les mâles deviennent agressifs et reviennent facilement à la vie sauvage après un temps de captivité.

Le raton laveur est un bon grimpeur et un bon nageur. Sur terre, il se déplace assez lentement, ce qui le rend vulnérable. Il peut descendre d'un tronc la tête la première, en tournant ses pieds de derrière à 180°. Animal curieux et intelligent, il sort de sa tanière surtout la nuit, sauf pendant la période de reproduction et en ville. Le raton laveur émet des grognements lorsqu'il est en danger.

En été et en automne, il emmagasine des réserves de graisse pour la mauvaise saison et peut gagner jusqu'à deux fois son poids d'origine. L'épaisseur de la couche de graisse peut atteindre 2,5 cm sur le dos. En hiver, le raton laveur n'hiberne pas mais entre dans une période d'inactivité et de dormance, sauf dans les régions du Sud où l'animal continue d'être actif.

