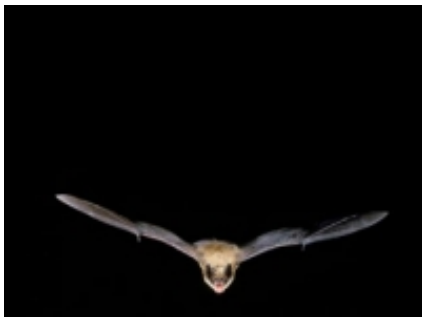


Fiche de totem : Myotis



Floches

Extérieur : Bleu clair

Intérieur : Noir

Classification

Sous-Embranchement :

Classe : Mammalia

Ordre : Chiroptera

Famille : Vespertilionidae

Caractéristiques

Taille : 11 à 14,5 cm

Poids : 21 à 42 g

Longévité : 28 ans

Portée : 1

Gestation : 60-70 jours

Protection : Espèce Protégée



Le genre Myotis (les murins) est un genre de chauves-souris de la famille des Vespertilionidae. On dénombre 90 espèces de Vespertilionidae à travers le monde. La classification de ces différentes espèces fait aujourd'hui l'objet d'intenses recherches, ce dont témoigne par exemple la description de la chauve-souris nymphe (Myotis alcathoe) qui ne remonte qu'à 2001. Les espèces de ce genre portant aussi le nom de vespertilion comme nom vernaculaire.

Caractéristiques

Ces chauves-souris doivent leur nom grec (myotis = « oreilles de souris », mouse-eared bats en anglais) à la similitude de leurs oreilles avec celles des souris. Mais à l'opposé de ces dernières, les chauves-souris possèdent un tragus fonctionnel, mobile et qui peut obturer le conduit auditif. La forme et la taille des oreilles et des tragus sont d'importants signes distinctifs pour la reconnaissance des animaux endormis. On distingue également les différentes espèces grâce aux différences de longueur des avant-bras, aux habitus et aux caractéristiques de l'aile membranaire. Le coloris de la fourrure sur le dos de l'animal oscille entre différentes tonalités de gris et de brun. La face ventrale est le plus souvent nettement plus claire, tirant même presque sur le blanc. La transition entre le poil plus foncé de la face dorsale et celui, plus clair, de la face ventrale, est le plus souvent tranchée. Le diamètre crânien des individus du genre myotis est compris entre 35 et 100 mm, la queue mesure entre 28 et 65 mm de long. Le poids varie de 3 grammes pour les plus petites espèces, à 45 grammes pour Myotis myotis.

La formule dentaire des Myotis est (en notation de Palmer ?) 2133/3133. Les myotis jouissent ainsi d'un nombre maximum de 38 dents. Le nombre de dents n'est d'aucune aide pour identifier l'espèce d'une chauve-souris myotis.

